

KZ

Тауардың аты: жарық диоды бар Gauss шамы IP65 ССП-176: Elementary және EVO

үлгісі (артикул): 864225236, 864225336, 864424218, 864424318, 864425236, 864425336, 864425248, 864425348, 864424218-S, 864424318-S, 864424236-S, 864424336-S

Тауар қолданудың максаты мен талабы: тұрғын емес үй-жайларды жалпы жарықтандыру үшін

Шығарылған күні: партияның нөмірі, шығарылған айы мен жылы шамда көрсетілген

Кепілдік: Elementary: 2 жыл / EVO: 3 жыл

Қызмет ету мерзімі: 35 000 сағат

Өндіруші \ Мекенжай: Jiangsu Constant Victory Lighting Tech Co., Ltd. ADDRESS: Китай, No.78 Xinzhong road Xinzhuang industrial area Yixing City Wuxi City Jiangsu Province / Джангсу Констант Виктори Лайтинг Тех Ко., ЛТД. Китай, №. 78 Синьжонг роад, Синьжун индустриал эриа, Юсинь Сити, Вукси Сити, Джангсу Провинс

Жеткізуші \ Мекенжай: «Гauss Лайтинг» ЖШҚ, РФ, 121354, Мәскеу қ., Дорогобужская к-сі, 14-үй, 6-бет, 2-қабат, үй. 8, тел.: +7 (495) 649 81 33, gauss.ru. пікірлер мен ұсыныстар үшін: comment@gauss.ru

Қазақстан Республикасына Тауардың сапасы бойынша наразылықтарды қабылдауға өкілетті тұлға \ Мекенжай: ЖШС «Электрокомплекс Lighting», 050050, Алматы қаласы, Жетісу ауданы, Рысқұлов даңғылы, 39, тел.: +7 (777) 731 00 05. «Magnum Cash&Carry» ЖШС, 050062, Алматы, Мкр. Астана 1/10, тел.: +7 (727) 346 73 22

Тауар белгісі: GAUSS / ГАУСС

Ережеге қойылатын талаптар: ТР ТС 004/2011 «Төмен вольтты жабдықтың қауіпсіздігі туралы», ТР ТС 020/2011 «Техникалық құралдардың электромагниттік үйлесімділігі», ТР ЕАЭС 037/2016 «Электротехника және радиоэлектроника бұйымдарында қауіпті заттарды қолдануды шектеу туралы»

¹ Шамда кіріктірілген ЖД модульдері бар

² Шамдағы шамдарды ауыстыру мүмкін емес

Сделано в Китае

Изготовитель: Jiangsu Constant Victory Lighting Tech Co., Ltd. ADDRESS: Китай, No.78 Xinzhong road Xinzhuang industrial area Yixing City Wuxi City Jiangsu Province / Джангсу Констант Виктори Лайтинг Тех Ко., ЛТД. Китай, №. 78 Синьжонг роад, Синьжун индустриал эриа, Юсинь Сити, Вукси Сити, Джангсу Провинс

Уполномоченное изготовителем лицо / Импортёр в Российскую Федерацию: ООО «Гauss Лайтинг», РФ, 121354, г. Москва, Дорогобужская ул., д. 14, стр. 6, этаж 2, помещ. 8, тел.: +7 (495) 649 81 33, gauss.ru, Для отзывов и предложений: comment@gauss.ru

Импортёр в Республику Беларусь: ООО «НикЛайтинг», 223056, Минский р-н, Сенцкий с/с, аг. Сеница, ул. Набережная, д. 4, к. 8, тел./факс: (017) 514 68 88
Импортёр в Республику Казахстан: ТОО «Электрокомплекс Lighting», 050050, г. Алматы, Жетісуский р-н, пр. Рысқұлова 39, тел.: +7 (777) 731 00 05. ТОО «Magnum Cash&Carry», 050062, г. Алматы, Мкр. Астана 1/10, тел.: +7 (727) 346 73 22

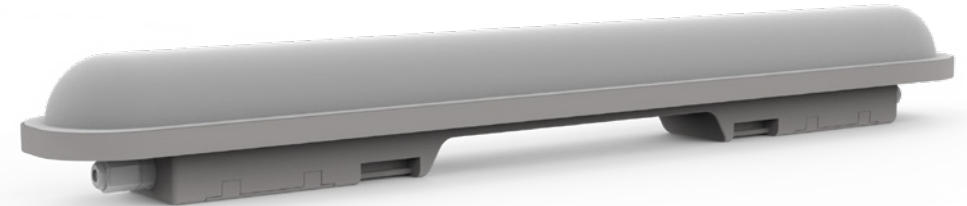
Номер партии, месяц и год изготовления указаны на светильнике

Светильник содержит встроенные СД модули¹

Лампы в светильнике не могут быть заменены²

gauss

Паспорт и руководство по эксплуатации на влагозащитный светодиодный матовый светильник Gauss® серии ССП-176: Elementary и EVO



Общее описание

- Влагозащитные светодиодные светильники Gauss® серии ССП-176: Elementary и EVO предназначены для общего утилитарного освещения проходов, проездов, подъездов, лестниц, лестничных клеток, придомовых территорий;
- Влагозащитные светодиодные светильники Gauss® серии ССП-176: Elementary и EVO отлично подходят для освещения в помещениях с повышенной влажностью и запыленностью, а именно гражданских, производственных, складских и технических помещениях;
- Влагозащитные светодиодные светильники Gauss® серии ССП-176: Elementary и EVO служат для не бытового использования.

Технические характеристики

- Индекс цветопередачи: Ra > 80;
- Коэффициент пульсации: IRF < 5 %;
- Входное напряжение / частота тока: 175-265 В / 50-60 Гц;
- Пылевлагозащита: IP65;
- Температура эксплуатации: от -45 °С до +45 °С;
- Класс защиты от поражения электрическим током: II;
- Климатическое исполнение: УХЛ1;
- Тип КСС: «Д»;
- Материал корпуса: ABS-пластик;
- Материал рассеивателя: поликарбонат;
- Недиммируемый;
- Гарантия: Elementary: 2 года / EVO: 3 года;
- Срок службы: 35 000 часов.



Модель	Артикул	Место и дата продажи	Штамп магазина и подпись продавца

	Артикул	Мощность, Вт	Световой поток, лм	Коэффициент мощности, PF	Номинальный ток, мА	Цветовая температура, К	Вес, кг	Габаритный размер, мм	Соединение в линию, шт.	Наличие датчика движения
Elementary	864225236	36	3600	> 0,9	160	4000	0,64	1200×60×58	нет	нет
	864225336	36	3600	> 0,9	160	6500	0,64	1200×60×58	нет	нет
EVO	864424218	18	2160	> 0,5	140	4000	0,38	600×60×58	до 20	нет
	864424318	18	2160	> 0,5	140	6500	0,38	600×60×58	до 20	нет
	864425236	36	4320	> 0,95	160	4000	0,69	1200×60×58	до 20	нет
	864425336	36	4320	> 0,95	160	6500	0,69	1200×60×58	до 20	нет
	864425248	48	6000	> 0,95	215	4000	0,83	1500×60×58	до 20	нет
	864425348	48	6000	> 0,95	215	6500	0,83	1500×60×58	до 20	нет
	864424218-S	18	2160	> 0,5	140	4000	0,39	600×60×58	до 20	да
	864424318-S	18	2160	> 0,5	140	6500	0,39	600×60×58	до 20	да
	864424236-S	36	4320	> 0,95	160	4000	0,70	1200×60×58	до 20	да
	864424336-S	36	4320	> 0,95	160	6500	0,70	1200×60×58	до 20	да

Производитель оставляет за собой право вносить в конструкцию и комплектацию изделия технические изменения и усовершенствования, не ухудшающие технические характеристики изделия, в любое время и без предварительного уведомления.

Характеристики датчика движения

- угол обнаружения: 100°;
- время отключения: 45 с;
- дистанция обнаружения: 1-8 м.

Комплектация

- светодиодный светильник – 1 шт.;
- скоба для крепления светильника к опорной поверхности – 2 шт.;
- шурупы – 4 шт.;
- дюбели – 4 шт.;
- паспорт изделия – 1 шт.

Рекомендации по установке

- Монтаж продукции Gauss® должен быть произведен так, чтобы обеспечить надежную фиксацию и удобный доступ для обслуживания;

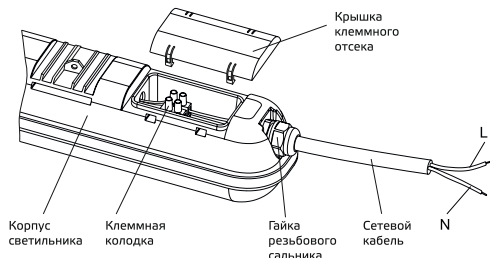


Рис. 1. Подключение светильников

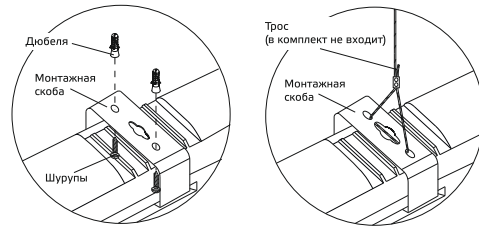


Рис. 2. Порядок монтажа

- Подключение светодиодных светильников к сети электропитания потребителя производится с помощью влагозащитной клеммной колодки согласно схеме (рис. 1);
- Порядок монтажа отображен на схеме (рис. 2).

Эксплуатация

- Монтаж, демонтаж и обслуживание продукции Gauss® должны производиться при выключенном электропитании;
- Не допускаются физические воздействия, приводящие к механическим повреждениям продукции Gauss® (сколы, трещины, вмятины и пр.); Проводить монтаж и демонтаж продукции Gauss® рекомендуется в соответствии с прилагаемыми инструкциями лицом, имеющим специальный допуск для проведения соответствующих работ;
- К сокращению срока службы и преждевременному выходу из строя продукции Gauss® могут привести:
 - перегрузка при подаче повышенного и пониженного напряжения;
 - отклонения от температурных пределов надёжной работы.

Сертификация и утилизация

- Вся продукция Gauss соответствует требованиям Технического регламента Таможенного Союза: ТР ТС 004/2011 «Об безопасности низковольтного оборудования», ТР ТС 020/2011

«Электромагнитная совместимость технических средств», ТР ЕАЭС 037/2016 «Об ограничении применения опасных веществ в изделиях электротехники и радиоэлектроники»;

- Информация о сертификатах:
 - ЕАЭС N RU Д-СН.РА09.В.44693/22 от 28.12.2022 до 26.12.2027;
 - ЕАЭС N RU Д-СН.РА09.В.44396/22 от 28.12.2022 до 26.12.2027;
- Не утилизировать продукцию Gauss® с бытовыми отходами. О способах утилизации данного продукта уточняйте в местных органах власти.

Условия транспортировки и хранения

- Условия транспортирования продукции Gauss® в зависимости от воздействия механических факторов должны соответствовать группе С ГОСТ 23216, в том числе в части воздействия климатических факторов – группе условий хранения 2 по ГОСТ 15150;
- Условия хранения светильников должны соответствовать группе условий хранения 2 ГОСТ 15150.

Возможные неисправности и способы их устранения

Внимание! Все работы, связанные с устранением возможных неисправностей изделия, должны осуществляться при отключенном электропитании.

- Если светильник Gauss® не работает:
 - проверьте наличие сетевого напряжения электропитания 220 В;
 - убедитесь в целостности всех проводов и изоляции;
 - убедитесь в целостности всех соединений;
- Если вышеперечисленные способы Вам не помогли, для устранения неисправности обратитесь за помощью к квалифицированным специалистам.

Требования безопасности

Внимание! Перед установкой или заменой отключите электропитание!

- Во избежание несчастных случаев категорически запрещается производить монтаж и демонтаж продукции Gauss® при включенном электропитании;
- В целях повышения надежности и увеличения срока службы рекомендуется периодически осматривать находящуюся в эксплуатации продукцию Gauss® с целью обнаружения возможного загрязнения, механических повреждений и оценки работоспособности.

Гарантийные обязательства

- Гарантийный срок на светильники серии ССП-176 Elementary 24 месяца от даты покупки при условии соблюдения условий эксплуатации, но не более 36 месяцев от даты производства;
- Гарантийный срок на светильники серии ССП-176 EVO 36 месяца от даты покупки при условии соблюдения условий эксплуатации, но не более 48 месяцев от даты производства;
- При отсутствии штампа магазина или торгующей организации, срок гарантии исчисляется с первого числа месяца производства продукции Gauss®.

Необходимые условия для предоставления гарантии на светильники Gauss®

- Замене подлежит не работающая / не исправно работающая

щая продукция Gauss® при условии соблюдения потребителем правил использования, хранения и эксплуатации;

- Не подлежит замене продукция Gauss®:
 - вышедшая из строя в результате попадания внутрь корпуса посторонних предметов, жидкостей, других материалов и веществ, не предназначенных для контакта с продукцией;
 - получившая повреждения и/или вышедшая из строя из-за неправильной установки и подключения;
 - вышедшая из строя в результате действия обстоятельств непреодолимой силы: пожар, затопление и т.п.;
- Все вышеизложенные условия гарантии действуют в рамках законодательства РФ, регулирующего защиту прав потребителя, и не распространяются на случаи использования продукции Gauss® в целях предпринимательской деятельности.